

Ibaraki
MUSIC
Academy



IBARAKI MUSIC ACADEMY

SCHOOL GUIDE 2026

学校法人 茨城音楽学園

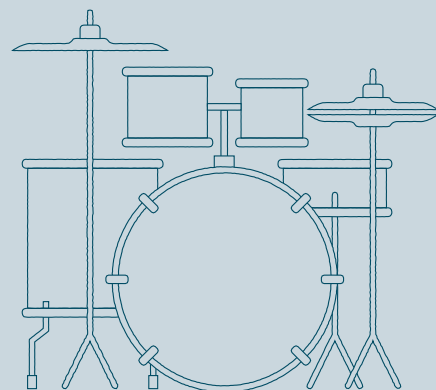
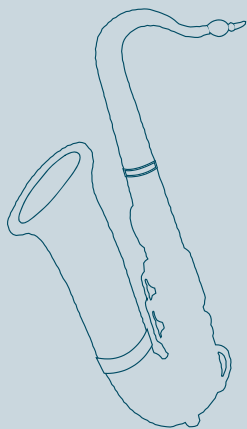
茨城音楽専門学校

日本音楽療法学会認定 音楽療法士受験資格認定校

音楽科

プレイヤー / クリエイター / インストラクター

音楽療法科



『音楽なら伝わることもある』 『音楽と一緒にならでできることもある』



学校長 太田裕子

世界中のすべての文化に「音楽」は存在します。そして、時に聴く人の心に寄り添い、時に人が生きる力になることもあります。本学で学ぶ音楽科も音楽療法科も伝える方法は違っても、「音楽」の持つたくさんのチカラにより生まれるシナジー効果をもたらす専門家として、将来活躍していくという点では目指すところは一緒です。まだ自分の道を模索している学生も音楽を通した様々な学びの中で自分の輝ける場所を見つけ、道を切り開いていくことでしょう。まずは一步を踏み出してみましよう。

沿革

- 1982年 学校法人茨城音楽学園
茨城音楽専門学校(音楽科)
茨城県より認可
音楽指導者を養成する
教育機関として開校
- 1985年 国際科学技術博覧会
「つくば博 EXPO'85」
いばらきパビリオンに出演
- 1995年 文部省(現・文部科学省)
専門士称号付与校として認可
- 2001年 音楽療法専門課程を新設、茨城県より認可
- 2002年 音楽療法士を養成するための
「音楽療法専門課程」 開講
- 2004年 日本音楽療法学会の認定する音楽療法士養成機関
「音楽療法士(補)資格試験受験資格校」 として認可
- 2022年 創立40周年を迎える

IBARAKI MUSIC ACADEMY

2つの専門課程をもつ学校です

(※)称号付与 修業年限2年以上で総授業時間数1700時間を満たす専修学校の専門課程を修了した者に授与される称号(文部科学省認定)

音楽専門課程

「音楽専門士」称号付与(※)
演奏家、制作者、指導者をめざす



プレイヤーコース

PLAYER

ピアノ・電子オルガン
管楽器・ギター・ベース
ドラム・ヴォーカル など

現役プレイヤーでもある講師による個人レッスンで、演奏力を磨いていきます。ジャズピアニスト、音楽ディレクターなど、外部講師による講座などを開催し、プレイヤー活動を目指す人のサポートも行います。



クリエイターコース

CREATOR

DTM
シンセサイザー
作曲 など

コンピュータを使用した音楽制作術を身に付け、様々な音楽を創り出していきます。コンピュータでの音楽制作のために必須となる世界共通のライセンス「MIDI 検定試験」の合格を目指します。



インストラクターコース

INSTRUCTOR

ピアノ・電子オルガン など

子どもから高齢者まで、幅広い年代に音楽の楽しさを伝えていく指導者を目指します。生徒指導経験豊富な講師による楽器メーカー「グレード対策講座」を実施、また、保育士の資格取得を目指す人に向けて、保育士試験全科目に対応した授業の開講で、在学中の保育士資格取得を目指します。

音楽療法専門課程

「音楽療法専門士」称号付与(※)

音楽の持つ力を活用して心や体に働きかける音楽療法士の資格取得を目指す

《日本音楽療法学会》
《認定音楽療法士資格試験受験認定校》



音楽療法とは、音楽を意図的・計画的に使用して各訓練を行っていく療法です。発語や心身の発達に不安を抱えた子どもたち、社会生活に不便を感じる方々や高齢者など、音楽療法のニーズは各領域で高くなっています。卒業年度に資格を取得後卒業生たちは医療・福祉・教育など様々な分野で活躍しています！施設実習が充実しているため、卒業後は自信を持って現場に出る事ができ、卒業後の勉強会等にも力を入れています。

音楽専門課程

年限
2年

～好きからプロへ～

PLAYER & CREATOR

好きな楽器が選べる

学費の範囲内で2つまで
楽器を専攻する事が可能です。

MIDI検定協力校

豊富な経験をもつ講師による マンツーマンレッスン

少人数だからできる対話型のレッスン形態。
個々のレベルに合わせた指導で確実に実力をつけていきます。

夢がかなうようバックアップ!!

レコーディングスタジオ、音楽スタジオ、音楽事務所など、
様々な音楽関連会社との連携をはかり、夢を仕事にするバックアップをします。

レコーディング実習担当

様々な楽曲提供、トラック制作を手がけ、
全国流通レベルの
楽曲レコーディングを手がけている。



スタジオチャプターハウス
代表 樫村 治延

経験の浅い人からプロフェッショナルをめざす人まで 個々を尊重した個人レッスンで音楽力を磨きます

特別講師による 音楽セミナー

音楽業界で活躍する方を
講師にお招きして、公開セミナーを開催



株式会社ティー・エム・プロジェクト
代表取締役 松井 忠重



公開レッスン
特別講師 長瀬 賢弘



桐朋学園大学
教授 廻 由美子



INSTRUCTOR

PIANO ELECTONE DREAMATONE

保育士試験全科目に対応!!

「子どもの保健」「発達心理学」「こどもの食と栄養」など、
保育士資格全科目に対応したカリキュラムを実施。
年2回実施される国家試験で保育士を目指します。



一つの楽器を極めたい! いろんな楽器にチャレンジしたい!

~個人の希望にあわせて専攻できます~

千波山スタジオ



音楽スタジオ&放課後の教室解放!
練習時間はバッチリ!

Q 楽器も独学で経験が浅いのですが、授業についていけますか?

A 大丈夫です。経験があった方が良いのは勿論ですが、まずは基本的なことから始めていきますので、心配ありません。実技も個人レッスンなので、わからないことがあったら、授業中でも休み時間でもどんどん先生や先輩に質問してください。



Q 授業やレッスン以外の時間に学校で練習することはできますか?

A 授業やレッスンで使用していない部屋は自由に使うことができます。放課後も無料で開放していますので、空き時間を使ってどんどん練習しましょう。



レコーディング実習

年2回のレコーディング実習でプロ仕様のレコーディング作業を体験
自分の演奏がCDになります



コンサートの企画運営

年2回のコンサート、学園祭、学生企画運営のイベントを実施!



LIVE活動をサポート

水戸市コンベンション協会主催
「千波湖夜桜ライブ」、
水戸商工会議所「千波湖川床2024」など

指導者として身につけなければならない 知識や技術を身につけます

※社会人として必要なマナー講座なども開講

楽器メーカーとの提携により
現場経験豊富な講師が担当

発達心理学

新生児から成人に至るまでの感情、社会性などの発達について学びます。音楽教室、音楽療法教室とも未就学から通い始める事が多い為、子どもの発達課題・心理を学ぶことは、現場で必須となるスキルです。

子どもから高齢者まで幅広い世代に音楽の楽しさを伝える

リトミック

子どもの表現意欲や創造性を養うための音楽表現の指導法や様々な教材の制作や研究を行います。

楽器メーカーグレード講師採用試験の合格をめざす!

グレード対策講座

ヤマハ、カワイなどの音楽教室講師をめざすために必要なグレード資格取得に向けた対策講座を実施します。

Annual Event!
音専のキャンパスライフ

Campus

SPRING



入学式

消防訓練

赤十字講座

4

April

- ★入学式
- ★ガイダンス
- ★新入生歓迎会

5

May

- ★消防訓練
- ★研修旅行
- ★健康診断
- ★施設実習開始

6

June

- ★レクリエーション

7

July

- ★茶道
- ★学内イベント
- ★施設コンサート
- ★集中講義

8

August

- ★レコーディング実習

9

September

- ★期末試験 (実技・学科)

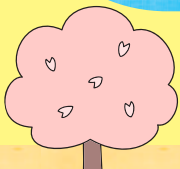


SUMMER



実技テスト前
ドキドキ

茶道



Life

茨城音楽専門学校には「楽しい」が盛りだくさん！
 イベントを通してたくさんの友だち、たくさんの経験ができるよ。
 多彩なイベントで充実のキャンパスライフを満喫しよう！



学校法人茨城音楽学園
 茨城音楽専門学校
 テーブルマナー講習会

- 
10
 October
- 11**
 November
- 
12
 December
- 1**
 January
- 
2
 February
- 3**
 March

- ★公開レッスン
- ★学園祭
- ★学内イベント
★施設クリスマスコンサート
★集中講義
- ★施設コンサート
★認定音楽療法士(補)資格審査受験
- ★レコーディング実習
★期末試験・卒業試験
- ★卒業式・卒業生を送る会
★認定音楽療法士資格審査受験



What kind of job?

Q どんな仕事に??

A 楽器店スタッフ 楽器インストラクター・店舗スタッフなど

松本 英麗加さん
株式会社ヤマハミュージックジャパン
水戸店



どんな仕事をしていますか?

楽器売り場にて、楽器や楽譜の販売・接客業務を担当しています。このお仕事を通して、お客様と音楽の楽しさや感動を共有できることがとても嬉しく日々やりがいを感じています。

学校生活はどうでしたか?

自宅から通学に時間がかかった(電車通学)ので大変でした。でも、自分と同じように音楽が好きで、音楽を学ぶために通学している仲間と出会えたことが良かったです。自分の興味がある科目以外の勉強は難しかったのですが、様々なジャンルについて多くの学びを得ることができました。

受験を考えている人へのアドバイス、メッセージを!

アットホームな環境で、一緒に音楽を学ぶ仲間たちや先生とのコミュニケーションが取りやすく、とても魅力的な学校です。実技レッスンやレコーディング実習など、音楽専門学校ならではの沢山の経験ができるので、とても充実した学校生活になると思います。仲間たちと楽しく音楽を学び、夢の実現に向けて頑張ってください!

尾曾 波音さん
島村楽器株式会社
イオンモール水戸内原店



どんな仕事をしていますか?

楽器本体や周辺アクセサリなどの販売、接客業務をしています。音楽を楽しんでいる人や、これから始める人の少しでもお役に立てるように日々真剣に楽しく業務に励んでいます。お客様のニーズに合わせて、楽器やアクセサリ類と一緒に選んで、お客様が笑顔でお帰りになった時、やりがいを感じます。

学校生活はどうでしたか?

これまでとは違い、関東以外からの学生も集まっているため、コミュニティの輪が広がってとても面白かったです。科が違う学生たちとバンドを組んで運んで練習をしたり、文化祭などのイベントに参加できたことがとても充実した学校生活につながったと思います。

受験を考えている人へのアドバイス、メッセージを!

音楽科、療法科がありますが、科は関係なく仲良くなることができます。レコーディング実習や、行政が主催する市のイベントなど、音楽を通して自分ができることややってみたいことを発見することもできます。先生たちとも距離が近く相談しやすい環境なので将来の夢に向かって頑張れる環境が整っています。

ブライダル関連

ピアノ・キーボード・フルート・
聖歌隊などのプレイヤー・
照明や音響などの担当ブライダルプランナーなど



音楽教室講師

YAMAHA MUSIC SCHOOL 講師(ヤマハ音楽振興会)・株式会社河合楽器製作所・
音楽教室講師・地元にある楽器店・音楽教室講師・本学附属音楽教室 など

カルチャースクール 講師

全国展開するカルチャースクールで開講する音楽コース講師
★エクセルカルチャーセンター ★シダックスカルチャークラブ など

他にも

保育園・幼稚園に併設する音楽教室／自宅教室の開設 など



併設する音楽教室講師の道も!!

卒業生の活躍の場として音楽教室を併設しています。
未就学児から高齢者まで、
幅広い世代のレッスンを担当します。

卒業後
プレイヤー活動を
精力的に行っている人も
多数!

学生の一日を体験しよう!!

OPEN CAMPUS

当日の流れ

受付

体験授業
施設見学

個別
面談

((((((((学校見学 随時受付中))))))))

オープンキャンパス日程

4/ 1日 5/ 18日 19日 6/ 16日 22日

7/ 6日 7月 13日 8/ 24日 25日

9/ 28日 10/ 6日 11/ 10日 12/ 7日

2026 1/ 19日 2/ 9日 3/ 16日

入試日程

10/ 14日 受付 10/ 1日 水 ~ 10日 金

11/ 14日 受付 11/ 3日 水 ~ 12日 水

12/ 25日 受付 12/ 1日 月 ~ 23日 火

2026 2/ 27日 受付 2/ 2日 月 ~ 25日 水

3/ 27日 受付 3/ 2日 月 ~ 25日 水

Q 平日と日曜日の
オープンキャンパスの違いは?

A 平日のオープンキャンパスは、学生が受けている講義にそのまま参加する事ができるので、学生や学校の雰囲気を実体験できます。日曜日は、希望する科専任講師の説明をマンツーマンで聞くことができます。平日・日曜ともに事前予約で実技レッスンを受ける事ができます。

Q 設定された日程に
参加できないのですが?

A オープンキャンパスの設定日以外での来校も受付けていますので、ご希望の日時をお知らせください。

((((((((各種お問い合わせ))))))))



<https://www.i-music.ac.jp>



LINE

@ibaraki_music.ac



Tel.029-248-0521

Fax.029-248-0522



@i_music_ac



webmaster@i-music.ac.jp

※出願手続きについての詳細は「募集要項」をご覧ください。

※進学情報提供のために皆様の住所・氏名等個人情報を利用しておりますが、当該目的以外の利用、第三者への提供は一切行っておりません。

音楽療法専門課程

年限
3年

音楽系の大学、短期大学、
単位制の専門学校等の
修了者は2年となる場合が
ございます。

音楽療法は [児童領域] [成人領域] [高齢者領域]

から緩和ケアといった様々な領域で実践され、
大きく4つの形態に大別されます。

① 音楽を鑑賞する

② 音楽を演奏する

③ 音楽に合わせて体を動かす

④ 音楽を創作する

- ◎介護予防 ◎記憶を呼び戻す ◎発語、発音の促進を図る
- ◎相手とのやり取りや行動を通してコミュニケーション能力を高める
- ◎身体の機能を改善し、生活に必要な動作をできるようにする
- ◎バランス感覚や姿勢の保持を促す

- ◎相手との相互交渉を通して社会性を身につける
- ◎今やらなければいけないことへの集中力を高める
- ◎集団への適応力を養う
- ◎発散などによって情緒の安定を図る など



Q 音楽療法士になるには？

日本音楽療法学会(以下、学会)という一般社団法人が認定する資格です。
学会が認定する教育機関(以下、認定校)に入学し、必要な単位数を取得す
ると認定音楽療法士(補)試験の受験資格を得ることができます。その後、認
定音楽療法士の資格試験を受験することになります。

START

高等学校卒業

大学、短期大学、高等専門学校
専門学校(2年以上)卒業を含む

認定校コース

日本音楽療法学会認定
音楽療法士資格試験受験認定校へ入学

(卒業見込み時に(補)受験資格取得)

学会認定音楽療法士(補)資格審査(筆記試験)受験

学会認定音楽療法士資格審査(面接試験)受験

学会認定音楽療法士資格取得

(学会HPより)

※大学・短期大学・単位制の専門学校等を卒業した方が入学を希望する場合、
前籍校の単位を認定できる場合がありますのでご相談ください。

認定音楽療法士
のほかにも・・・

在学中に 取得可能な資格

保育士国家資格

保育の現場だけでなく現在は放課後デイサービスにおいても職員は保育士資格が必要となっています。正職員として就職して子ども領域の音楽療法を行う際にはマストな資格ですし資格手当も付きます。受験対策の授業もあり勉強の環境が整っている在学中に取得を目指すことができます。

介護職員初任者研修

介護・福祉についての基本知識や、障がいに対する理解、関わり方などを身につける事は、音楽療法の現場ではとても大切なことです。本学は、卒業までに資格を取得します。この資格は、高齢者施設や児童福祉関連施設、就労施設等で働く際に役立ちます。

～本学は **日本音楽療法学会**

『**認定音楽療法士資格試験受験認定校**』です～

※認定校を卒業しないと取得できません。(2022年～)



音楽療法士のベースとなる 音楽の知識、技術を身につけます

必須実技(ピアノ、声楽)、音楽理論、ソルフェージュ、合唱、合奏、
音楽史、リトミック、指揮法、音楽心理学、音響学 など



音楽療法概論

音楽療法の定義や歴史、音楽の療法的役割など、音楽療法を学ぶ上で基礎となる基本的な知識を広く学びます。

音楽療法各論

音楽療法概論で学ぶ基礎知識を踏まえ、各領域(障がい児、高齢者、成人)における音楽療法の理論について学びます。

音楽療法技法

各領域で使用する楽曲について、療法的な歌唱伴奏法、場面に合わせた効果的な即興演奏法、作編曲法を身につけます。

医学概論

医学の基本的な知識となる身体の構造とその働き、一般的な疾病の病態などについて知識を深めます。



障がい児教育

障がい児教育の意義や歴史、教育制度、様々な障がいの特徴やその教育内容、方法について学びます。

臨床心理学

臨床心理学の歴史、様々な検査方法や症状に応じたアセスメントの方法などについて学びます。

社会福祉概論

社会福祉に関わる者として必要な知識である社会福祉の意義、社会福祉制度やその実施体系などについての理解を深めます。

就職に有利な
資格を取得する!

保育士資格取得者の声

音楽療法士資格だけでなく、保育士資格も取得したいと思ったのは、子ども領域の様々な現場で音楽療法に携わりたかった事と、保護者の方に安心してお子さんを預けて頂けると考えたからです。勉強のスケジュールを組むのは大変でしたが、児童部門で音楽療法を行う際、必ず活かせると確信していましたし、音楽療法士も保育士も福祉の分野で活躍できる資格なので、内容や理念がリンクする部分もあるからこそ頑張ることができました。卒業後は子どもの発達支援などを行っている事業所グループに音楽療法士採用で就職し、保育園に勤務しています。音楽療法士としての目線と保育士としての目線、2つを組み合わせるとより良い音楽療法を提供できるよう努力しています。皆さんもぜひチャレンジしてください。

【資格】日本音楽療法学会認定音楽療法士/
保育士国家資格/介護初任者研修終了 関 龍輝 (2022年度卒業)





音楽療法専門課程

充実した時間

実習は、子どもから高齢者まで幅広い領域で行います。実際に施設での音楽療法を多く体験することで、授業だけでは得ることができない実践力を身につけていきます。様々な現場を体験し、多くの利用者さんとコミュニケーションを取ることで、対象者の理解を深めていきます。また、ケーススタディなどを実施することで、様々な施設、対象者に合わせたより良いセッションプログラムを検討していきます。

児童領域

障がい児のための施設は、日常生活の基本的動作の指導や集団生活への適応訓練、言葉や行動などの発達に不安がある就学前の子どもたちの療育を行う施設などがあります。本学に併設する音楽療法教室でも実習を実施しています。

ご協力頂いている施設

2024

- ・NPO法人 子育て支援グループ ひまわりのお家
- ・社会福祉法人 清香会 あゆみ園(児童発達支援施設)
- ・NPO法人 キララこそだて支援センター (児童発達支援/児童デイサービス施設)
- ・合同会社新秀 放課後等デイサービス なかよし(児童デイサービス施設)
- ・水戸市子ども発達支援センター すくすく など

高齢者領域

高齢者や要介護者を対象とする施設は、サービス内容や目的などによって「特別養護老人ホーム」、「介護老人保健施設」、「介護付き有料老人ホーム」、「グループホーム」など様々です。

ご協力頂いている施設

2024

- ・株式会社スマイルタウン(グループホーム)
- ・認知症治療病棟「マロン」
- ・特別養護老人ホームアクティブハート さかど など



出発前に
練習

(内容などをチェック)

学校に戻り
フィードバック&
記録

ある日の
実習の流れ

実習先へ
移動して
音楽療法

終了後、施設の
担当者さんと
フィードバック

成人領域

精神科、心療内科などの病院、障がい者就労支援施設、生活習慣確立や社会生活の適応をするための訓練施設などでも音楽療法は導入されています。本学に隣接する障がい者就労支援施設での音楽療法や近隣の障がい者通所施設の利用者のためのコンサートやクリスマス会なども実施します。

ご協力頂いている施設

2024

- ・医療法人社団 有朋会 栗田病院
- ・社会福祉法人 清香会 育心園(障がい者通所施設)
- ・NPO法人 スリーアール茨城(障がい者就労支援施設)など

医療機関・行政機関が認知! 広がる卒業生たちの未来!!

児童発達支援や介護予防、社会生活に不安を持つ方々など幅広い分野での活躍が期待される音楽療法ですが、近年は行政機関や医療団体からの講演や臨床依頼も増えています。茨城県からは、こども領域と介護予防領域における各市町村の担当者・事業所に向けた音楽療法の講習会のご依頼をいただき、市町村より2019年度から毎年音楽療法実施の申込みをいただいております。音楽療法を実施している事業所はたくさんありますが、行政機関にも認めていただく事で今後、卒業生たちの活躍の場が更に広がると期待しています。



Q どんどこで働く??

音楽療法士の活躍の場は病院、高齢者施設、障がい児施設、特別支援学校などの教育機関、NPO法人（放課後等デイサービスなど）など多岐にわたります。常勤の音楽療法士として、非常勤の音楽療法士として複数の施設を担当、フリーの音楽療法士として派遣先の施設で音楽療法を担当、など勤務形態は様々ですが、『音楽療法士』という職種での人材を求める企業、施設が増えています。

卒業生の就職先

子ども

- 特定非営利活動法人子育て支援グループ ひまわりのお家(児童発達支援施設)
- 特定非営利活動法人メロディハウス(障がい児デイサービス/放課後児童クラブ)
- 株式会社フレーズ キッズハウスどんぐり(児童発達支援施設)
- 特定非営利活動法人 キラこそでて支援センター(児童発達支援/放課後等デイサービス)
- 社会福祉法人清香会 あゆみ園(児童発達支援施設)
- 特定非営利活動法人 放課後等児童デイサービス ナチュラルありのままに
- 合同会社新秀 放課後等デイサービス なかよし(放課後等デイサービス)
- 株式会社いっしん(児童発達支援施設/放課後等デイサービス)
- 社会福祉法人 茨城補成会 石崎学園 潤沼学園
- 特定非営利活動法人 フォレストサウンド(多機能型通所)
- 合同会社 青山 のびのび広場 あおやま(放課後等デイサービス)
- レイズ・児童デイサービスまはる
- NPO法人 高秋めだかの会(放課後等 デイサービス) など

高齢者・成人

- 株式会社ケアレジデンス ケアレジデンス水戸新館(介護付有料老人ホーム)
- 株式会社ケアレジデンス ケアレジデンス水戸本館(介護付有料老人ホーム)
- 社会福祉法人北友会 渡里すずらん苑(特別養護老人ホーム)
- 株式会社ヒューマンテック シャンテル(通所介護施設、住宅型有料老人ホーム/神奈川県)
- 特定非営利活動法人スリーアール茨城(障がい者就労支援施設)
- 社会福祉法人清香会 育心園(障がい者通所施設)
- 社会福祉法人朋友会 障がい者支援事業所 ひまわり
- 小規模多機能型居宅介護 きざらぎ
- 東海村社会福祉協議会 ぼこ・あ・ぼこ
- 医療法人霞水会 シルバーケア土浦(介護老人保健施設)
- ラプラス津田(介護老人保健施設)
- 光誠会びーね(特別養護老人ホーム)
- 社会福祉法人 日本キングス・ガーデン(障がい者グループホーム)
- NPO法人 高秋めだかの会(就労支援施設グループホーム)
- 医療法人社団 有朋会 栗田病院 など

合同会社 青山 のびのび広場 あおやま 放課後等デイサービス



日本音楽療法学会 認定音楽療法士
與澤 有真 (2021年度卒業)

好きな音楽を使って誰かの役に立つ仕事をしたいと思ったことが音楽療法士を目指すきっかけでした。現在は放課後等デイサービスで音楽療法士の正職員として採用して頂き、コミュニケーションや社会生活に必要なスキルを学ぶ活動を行っています。中学生が多いため、将来を見据えた体験実習も行っています。子どもたちが感じる不便が音楽を通して少しでも減り、できる喜びを感じてもらえるよう頑張っています。現在は子どもたちが作詞をした『事業所の歌』を作っているので完成後みんなで歌うのが楽しみです。憩いの場所を提供しつつ、子どもたちと『音楽のちから』を信じて一緒に成長していけるよう努力していきたいと考えています。

NPO法人 キラこそでて支援センター 児童発達支援/ 放課後等デイサービス(水戸市)



日本音楽療法学会 認定音楽療法士
鈴木 媛夏 (2018年度卒業)

この施設は、学生時代から実習でお世話になっている児童発達支援事業所で、現在、音楽療法は数ある療育プログラムの中でウィークリープログラムとして私が担当し毎週実施しています。実習の時に発語がなかった子が、私が担当してから自分の名前を言うようになり、言葉が増えていくのを見ていけるととても嬉しいのですが、それと同時にこの子の成長に自分が関わっているのだという責任感に身が引き締まる思いです。園では色々な研修や講習に参加させてくれるので、その勉強が音楽療法のヒントになる事もたくさんあります。日々勉強する事ばかりで大変な時もありますが、子どもたちの10年後を見据えた療育のできる音楽療法士として活躍していきたいと考えています。

併設する音楽療法教室講師への道も開かれています



～仕事との両立で音楽療法士へ～

20年以上ヤマハのシステム講師を勤めておりましたが、音楽で社会貢献できる音楽療法士という仕事を知り資格取得を目指したいと考えようになりました。しかし、子育てと仕事を両立している状態で学ぶことが可能なか不安に感じていたところ科目履修制度があることを知り、まずはそこからのチャレンジでした。療法科の授業日に仕事を調整して単位を取り、入学後は実習や演習など臨床に直結する現場での貴重な学びでした。世代間交流も楽しく、何より現役の学生時代より学ぶことの楽しさや思いを強く感じることができました。現在は、学校附属の音楽教室や、地元の認知症予防などで臨床を行っています。音楽療法の依頼は増えていますので、音楽療法士の仲間が増えることを楽しみにしています。

日本音楽療法学会 認定音楽療法士 葛西 美紀 (2020年卒業)

北海道

函館高校
札幌創成高校
天塩高校
伊達高校
登別青嶺高校
根室西高校
釧路商業高校

函館白百合学園高校
留萌高校
深川西高校
芽室高校
霧多布高校
根室高校
釧路明輝高校

釧路東高校
武修館高校
阿寒高校
白糠高校
音更高校
帯広北高校
帯広農業高校
苫小牧東高校

釧路江南高校
釧路北陽高校
標茶高校
弟子屈高校
足寄高校
帯広南商業高校
帯広緑陽高校
苫小牧南高校 など

出身校紹介

全国各地から仲間たちが
集まって活躍しています。



東北

福島

小名浜高校
勿来高校
湯本高校
小高産業技術高校
原町高校
富岡高校
会津学鳳高校
茨高高校
喜多方高校
白河旭高校
福島東陵高校
福島商業高校
福島南高校
いわき光洋高校
川俣高校
いわき翠の杜高校
東日本国際大学附属昌平高校
いわき総合高校 など

平工業高校
磐城第一高校
平商業高校
浪江高校
双葉高校
光南高校
若松商業高校
大沼高校
安達高校
郡山女子附属高校
福島西高校
福島北高校
福島成蹊女子高校
磐城農業高校
小野高校平田校

秋田

秋田商業高校
秋田和洋女子高校
大館国際情報学院高校
秋田北鷹高校

秋田南高校
大館桂桜高校
能代工業高校
大曲工業高校 など

青森

青森北高校
青森東高校
七戸高校
三戸高校
六戸高校
百石高校
八戸西高校
八戸東高校
八戸ウルスラ学院高校
八戸工業大学第二高校 など

青森西高校
青森中央高校
黒石高校
野辺地高校
三沢高校
田名部高校
八戸北高校
柴田学園高校
など

宮城

東陵高校
宮城広瀬高校
名取北高校
登米総合産業高校
佐沼高校
三島学園東北生活文化大学高校 など

気仙沼高校
岩出山高校
涌谷高校
仙台白百合学園高校
仙台向山高校
など

岩手

大船渡高校
宮古商業高校
専修大学北上高校

宮古高校
遠野高校
など

山形

酒田西高校
山辺高校

米沢東高校
など

関東

茨城

水戸第二高校
水戸商業高校
水戸桜ノ牧高校
水戸南高校
茨城高校
水戸女子高校
水城高校
水戸啓明高校
佐和高校
勝田工業高校
茨城東高校
笠間高校
大洗高校
多賀高校
日立北高校
日立商業高校
高萩高校
茨城キリスト教学園高校
翔洋学園高校
太田第一高校
小瀬高校
常陸大宮高校
鉾田第一高校
中央高校
石岡第一高校
石岡商業高校
青丘学院つくば高校
真壁高校
土浦第一高校
土浦第三高校
土浦日本大学高校
筑波高校
つくば工科高校
明野高校
神栖高校
取手第二高校
波崎柳川高校
霞ヶ浦高校
潮来高校
藤代紫水高校
竜ヶ崎南高校
下館第一高校
古河第一高校
結城第二高校
聖徳大学附属取手聖徳女子高校
常総学院高校
つくば国際大学東風高校
東洋大学附属牛久高校
NHK学園高校
鹿島学園高校
水戸平成学園高校
わせがく高校
愛国学園龍ヶ崎高校
日本ウェルネス高校
智学館中等教育学校

水戸第三高校
水戸工業高校
水戸桜ノ牧高校常北校
緑岡高校
水戸農業高校
常磐大学高校
大成女子高校
水戸慶陵高校
勝田高校
那珂湊高校
那珂高校
東海高校
友部高校
日立第二高校
高萩清松高校
磯原郷英高校

栃木

宇都宮商業高校
宇都宮女子高校
真岡北陵高校
上三川高校
田沼高校
黒羽高校
黒磯高校
大田原女子高校
國學院大学栃木高校
宇都宮清陵高校
宇都宮文星女子高校
足利南高校
益子芳星高校
クラーク高等学院
那須拓陽高校
宇都宮高校 など

宇都宮学園高校
作新学院高校
真岡女子高校
佐野東高校
さくら清修高校
学悠館高校
黒磯南高校
茂木高校
小山西高校
塩谷高校(閉)

群馬

前橋商業高校
前橋市立前橋高校
明和県央高校
共愛学園高校
渋川高校
前橋育英高校
高崎商科大学附属高校
藤岡工業高校
伊勢崎高校 など

前橋西高校
佐藤学園高校
明和高校
樹徳高校
桐生第一高校

千葉

佐原白楊高校
銚子商業高校
柏高校
我孫子二階堂高校
四街道北高校
晴海総合高校
関東第一高校
鶴見大学附属高校
幸手高校
鎌ヶ谷高校
松伏高校
あずさ第一高校
泉高校 など

甲信越・中部

三条高校
三条東高校
小千谷高校
新潟清心女子高校
出雲崎高校
直江津高校(閉)
加茂高校
分水高校
正徳館高校
新発田商業高校

三条商業高校
柏崎商業高校
新潟第一高校
長岡高校
阿賀黎明高校
新井高校
吉田商業高校(閉)
燕高校(閉)
十日町高校

富士学苑高校
甲府昭和高校
富士河口湖高校
清水西高校

桂高校
甲斐清和高校
第一商業高校
未来高校

富士宮東高校
沼津高校
御殿場西高校

三島南高校
気賀高校(閉)

飯田女子高校
上田西高校
東御清翔高校
飯田風越高校 など

飯田OIDE長姫高校
屋代南高校
豊科高校

関西

箕面東高校
英真学園高校
扇町総合高校
相可高校 など

中国・四国

西高校
米子松蔭高校 など

九州

梅光学院高校
白杵高校
大分上野丘高校
聖和女子学院高校
延岡星雲高校
日南学園高校
高鍋高校 など

大学・短期大学 専門学校

筑波大学
茨城大学
茨城キリスト教大学
常磐大学
聖徳大学

聖心女子大学
国立音楽大学
皇學館大学
医療創生大学
上野学園大学

駒沢大学
大東文化大学
名古屋市立大学
創価大学
桜美林大学

茨城キリスト教短期大学
常磐短期大学
茨城女子短期大学
共立女子大学
上野学園短期大学

東邦音楽短期大学
駒沢女子短期大学
東横学園女子短期大学
聖徳学園短期大学
東京音楽大学

尚美学園大学
東洋英和女学院大学
仙台医療福祉専門学校
日本西九州大学大学院
国立音楽院 など

社会人経験者も多数入学しています

各種

サポート案内

安心して学校生活を過ごせるよう、
皆さんを応援するサポート制度があります。

日本学生支援機構

経済的理由により就学が困難な学生などに
貸与されます。卒業後返還された奨学金は、
後輩の奨学金として活用されます。



■第一種奨学金(無利子)

自宅通学者

月額 **53,000円**

自宅外通学者

月額 **60,000円**

■第二種奨学金(利息付)

※貸与月額は自由選択

月額

30,000円 **50,000円**

80,000円 **100,000円**

120,000円 から選択

※入学前に予約する制度があります。進学先が確定していなくても在籍している高等学校から予約申し込みができます。大学資格検定試験の合格者の予約採用は、日本学生支援機構に直接申込となります。

〈機関保証制度〉

連帯保証人や保証人を引き受けてくれる人を依頼できなくても自分の意志と責任において奨学金の貸与を受けることができます。毎月の奨学金から保証料を差し引く方法をとります。

詳しい内容をホームページで案内しています。

<https://www.jasso.go.jp/>

公益財団法人 常磐奨学会 奨学生

次の①又は②のいずれかに該当する者

- ①福島県いわき市・茨城県北茨城市及びその周辺地域居住者の子弟
- ②福島県内及び茨城県内の学校に在学する者

【お問い合わせ先】 〒103-0004 東京都中央区東日本橋三丁目7番19号(常磐興産(株)内)
公益財団法人 **tel.03-3663-3411** または **tel.03-3664-5590**
常磐奨学会 [E-mail] syougakukai@joban-kosan.com
<http://www.joban-syougakukai.or.jp>

ジャックス 教育ローン JACCS

認定校限定の元金据置型の学費ローンです。在学中は利息のみのお支払いで、卒業後から元利返済を開始します。

●教育ローン申込み対象者

入学又は在学する学生の親権者又は法定代理人、且つ安定収入のある方

●利用対象学費

入学又は進級に必要な学費納付金。ローン利用額は、学費納付書の金額と同額とします。※学費納付金の一部を利用することはできませんのでご注意ください。

●ご返済方式

元金据置型残債方式
(元利均等返済方式)

●連帯保証人

原則不要、但し、審査結果により、
ご依頼する場合もございます。

お申込みはこちらへ▶

学校法人 茨城音楽専門学校
ID/パスワード[8549/03345955] <https://www.jaccs.co.jp/yuyud/>

【お問い合わせ先】 〈お問い合わせ時間〉
株式会社ジャックス コンシューマードesk 平日9:30~17:30
☎0120-338-817 土日祝日 10:00~18:00

「国の教育ローン」 日本政策金融公庫



入学時・在学中に係る費用を対象とした公的な融資制度です。

ご融資額

お子さま1人につき **350万円以内**

外国の短大、大学、大学院に1年以上留学する資金として利用する場合は、**450万円以内**

※ご融資限度額内で重複してご利用が可能です。

ご返済期間

15年以内

※交通遺児家庭、母子家庭または世帯年収(所得)200万円(122万円)以内の方は**18年以内**

お使いみち

学校納付金(入学金、授業料など)、
受験にかかった費用(授業料、交通費など)、

自宅外通学に必要な住居費用(敷金、家賃など)、
教科書代、パソコン購入費、通学費用、学生の国民年金保険料など

※今後1年間に必要となる費用がご融資の対象となります。

※入学資金については、入学される月の翌月末までご融資が可能です。

ご返済方法

毎月元利均等返済
(毎月の返済額が一定です)

※ボーナス月増額返済もご利用いただけます。この場合、ボーナス返済分は最大でご融資額の1/2です。

※国の教育ローンは最寄りの金融機関でも申込みが可能です。

<https://www.jfc.go.jp/>

教育ローンコールセンター **tel.0570-008656**

茨城県奨学金

大学、短大、専修学校(専門課程)に在籍する優良な学生であって、経済的理由により就学が困難な学生・生徒に対する貸与制度。茨城県内居住者を対象とする。(※学業成績、家計状況等の条件あり)

貸与月額

自宅通学 月額 **36,000円**

自宅外通学 月額 **40,000円**

返済方法

**無利息、卒業後10年以内に
年賦又は半年賦での返還**

※日本学生支援機構の貸与を受けている場合は、併給できません。

オリコ学費 サポートプラン



対象費用 入学金・授業料・教材費等学校納付金

申込者 原則保護者さま※保証人は原則不要

申込要件 安定した収入のある方

申込期間 納入時に合せ都度申込み(審査最短1日)

申込方法 インターネットから申込み(来店不要)

申込上限金額 500万円

必要書類

分割払手数料 実質年率4.2%(固定) ・学生証(合格証)など証明書写し

学納金の振込 学校指定口座へ立替 ・納付額の記載書類の写しなど

お申込みはこちらへ▶

学校法人 茨城音楽専門学校
学校コード[15769656] 申込コード[3023] <https://orico.jp/gakusapo/>

【お問い合わせ先】
株式会社オリエンコーポレーション 学費サポートデスク
☎0120-517-325 〈お問い合わせ時間〉 9:30~17:30



周辺スポットのご紹介。
学校の外にも楽しいがいっぱい!



Access Map

学校法人 茨城音楽学園 茨城音楽専門学校

〒310-0844 茨城県水戸市住吉町269-3

Tel.029-248-0521

Fax.029-248-0522

【Web】 <https://www.i-music.ac.jp>

【E-mail】 webmaster@i-music.ac.jp

【X】 @i_music_ac

【LINE】 @ibaraki_music.ac



JR常磐線「水戸駅」南口バスターミナル(2番のりば)から関東鉄道バス「吉沢車庫行」に乗車、終点下車後、徒歩7分 **駐車場完備**